



Orderverzameltrucks voor middelhoge niveaus met initiële heffing



De OM-serie is voorzien van het prestatie-managementsysteem OPTIPACE. Dit zorgt voor een optimale combinatie van snelheid en veiligheid als de bestuurder op hoogte werkt.

Deze orderverzameltrucks zijn geschikt voor velerlei werkzaamheden in de levensmiddelen-distributie, maar ook in industriële sectoren zoals de distributie van huishoudelijke apparaten, auto-onderdelen, farmaceutica, elektronica etc.



- OPTIPACE zorgt voor een optimale acceleratie- en rijsnelheid op alle hoogtes. Het systeem bewaakt continu de positie van de truck en de hoogte van de cabine in relatie tot de snelheid en de acceleratie.
- De cabine is ruim en de afstand tussen de cabine en de lastdrager klein, wat het risico op RSI-aandoeningen tot een minimum beperkt en zorgt voor maximale productiviteit. De elektronische bedieningsfuncties, de instrumenten en de ruggesteun kunnen in minder dan één minuut van voor naar achterin de cabine worden verplaatst. De hoogte van de bedieningsfuncties en van de ruggesteun is verstelbaar.
- Het display toont onder meer hefhoogte, tijd, batterijstatus, stuurwielpositie en waarschuwings- en foutcodes.
- De cabine is voorzien van een brede instap met stevige hekken en een opklapbare drempel. De vloer is vlak en vrij van obstakels. De bestuurder kan zijn volle werktijd dan ook veilig en comfortabel orderverzamelen.
- Voor de wendbaarheid zijn de trucks compact in afmeting. In combinatie met BT's geavanceerde, elektronische stuursysteem en de tiptoetsbediening wordt precieze positionering aanzienlijk vereenvoudigd, zowel in als buiten de gang.
- Het zicht door de mast is uitzonderlijk goed.
- Na het opstarten van de truck wordt een volledig automatische testroutine uitgevoerd. Daarna is er continu bewaking van alle belangrijke functies om ervan verzekerd te zijn dat geen enkele storing aan de aandacht ontsnapt.
- Met de BT Control-functie zijn bijvoorbeeld de maximale acceleratie, de vertragingssnelheid en de stuurkarakteristieken te programmeren.
- Alle componenten van het motor- en elektrische compartiment zijn gemakkelijk toegankelijk voor onderhoud. Storingen worden snel opgespoord door LED's en getoond op een digitaal display.
- De doorloopversies (OMW) zijn geschikt voor het behandelen van grote colli, met platforms afgestemd op de toepassing.
- Rail- en inductiegeleiding en versies voor vries- en koelhuizen zijn op verzoek leverbaar.



| Technische gegevens | | OMC | OM |
|---|------|--------------------------------------|--------------------------------------|
| Aandrijfeenheid | | elektr., batterij | elektr., batterij |
| Type besturing | | instaand | instaand |
| Nominaal vermogen | kg | 850/1000 | 850/1000 |
| Lastzwaartepunt | mm | 600/500 | 600/500 |
| Wieltype, vorkzijde/aandrijfwielszijde | | vulkollan | vulkollan |
| Wieldiameter, vorkzijde | mm | Ø 230 x 85 | Ø 230 x 85 |
| Wieldiameter, aandrijfwielszijde | mm | Ø 250 x 75 | Ø 250 x 75 |
| Aantal wielen, vorkzijde/aandrijfwielszijde | | 2/1 | 2/1 |
| Rijsnelheid, zonder/met nominale last | m/s | 2,5/2,5 | 2,5/2,5 |
| Rijrem, handbediend | | 2-traps elektromagnetisch remsysteem | 2-traps elektromagnetisch remsysteem |
| Parkeerrem, dodemanshandgreep | | 2-traps elektromagnetisch remsysteem | 2-traps elektromagnetisch remsysteem |
| Hefsnelheid, zonder/met nominale last | m/s | 0,25/0,20 | 0,25/0,20 |
| Daalsnelheid, zonder/met nominale last | m/s | 0,37/0,40 | 0,37/0,40 |
| Aandrijfmotor/bezettingspercentage | kW/% | 1,8/60 | 1,8/60 |
| Hefmotor/bezettingspercentage | kW/% | 5,0/20 | 5,0/20 |
| Gewicht van de batterij | kg | 360—500 | 360—500 |
| Gewicht zonder batterij | kg | 1365 | 1625 ¹⁾ |
| Batterij (ontlading 5 u) | V/Ah | 24/480—600 | 24/480—600 |
| Stuursysteem | | elektronische stuurbekrachtiging | elektronische stuurbekrachtiging |
| Snelheidsregeling, aantal trappen | | trans., traploos | trans., traploos |

1) h12 = 4200 mm, b1 = 970 mm

| Afmetingen, mm | | OMC | OM |
|-----------------|--------------------------------|--|--|
| x | Afstand vooras tot draaikop | 225 | 225 |
| y | Wielbasis | 1441 | 1441 |
| b ₁₀ | Spoorbreedte, vorkzijde | 850 | 850 |
| z ₁₁ | Breedte tussen de rails, min. | b ₁ + 200/230 ²⁾ | b ₁ + 200/230 ²⁾ |
| h ₁₃ | Hoogte vorken in laagste stand | 80 | 80 |
| l ₂ | Lengte truck t/m hiel vork | 1870 | 1870 |
| l ₂₀ | Lengte cabinevloer | 700 | 700 |
| l ₂₄ | Breedte van cabine-opening | 590 | 425 |
| b ₁ | Chassis | 970 | 970 |
| b ₂ | Breedte cabine | 970/1200/1400 | 1000/1200/1400 |
| l | Vorklengte | 800/1000/1150 | 800/1000/1150 |
| e | Vorkbreedte | 115 | 115 |
| s | Dikte van de vorken | 62 | 62 |
| b ₅ | Breedte over vorken | 560/685/776 ³⁾ | 560/685/776 ³⁾ |
| m ₂ | Bodemvrijheid | 60 ⁴⁾ | 60 ⁴⁾ |
| W _a | Draaistraal | 1660 | 1660 |
| h ₆ | Hoogte cabine | 1450 | 2390 |
| h ₂₁ | Hoogte cabine intern | — | 2030 |
| h ₂₂ | Hoogte cabinehek | 900 | 900 |
| h ₇ | Instaphoogte | 300 | 300 |

2) Afhankelijk van type rails (smal profiel: + 200 mm, breed profiel: + 230 mm).

3) Bij l₂ en x 38 mm optellen bij toepassing van verstelbare vorken.

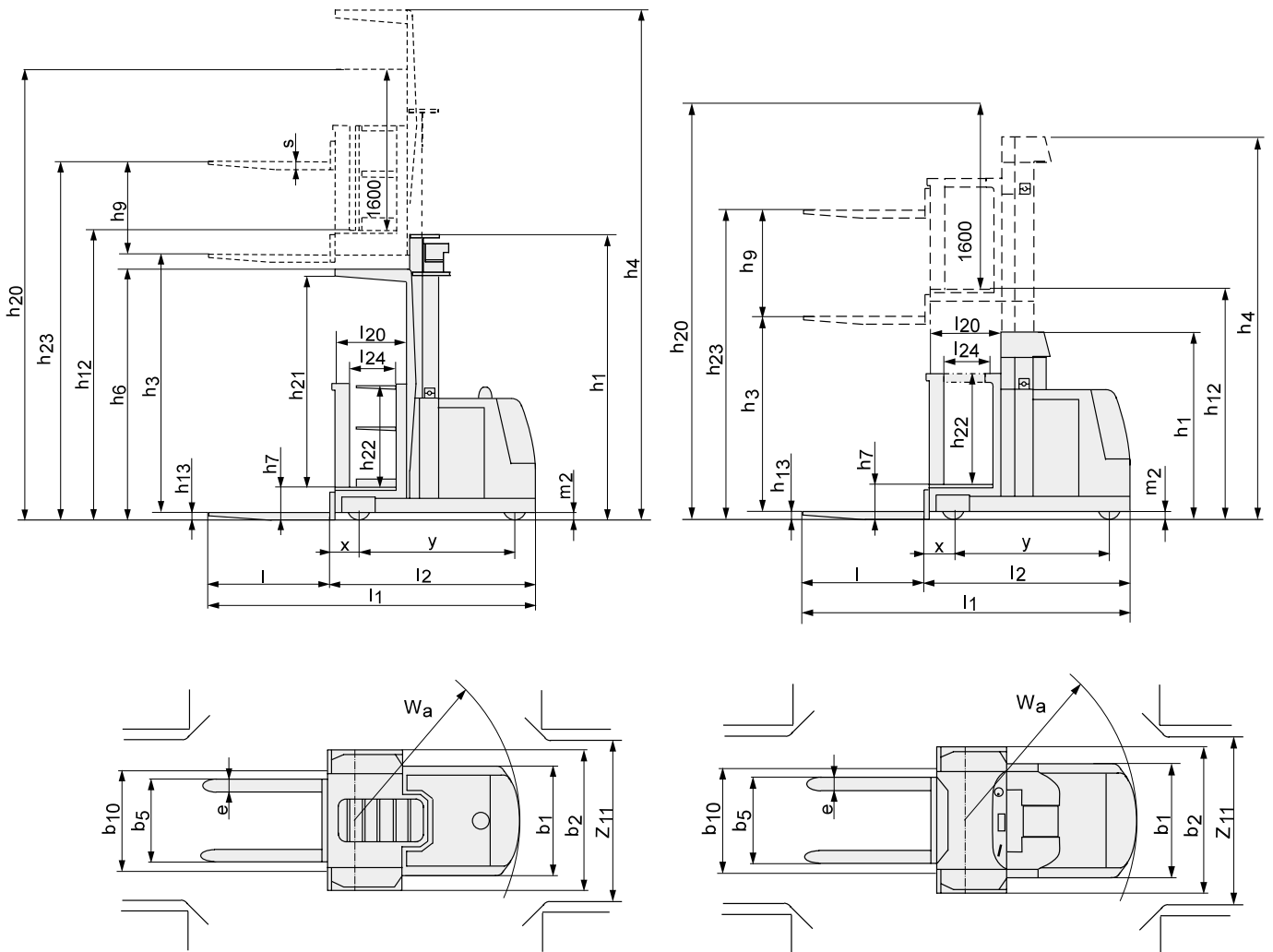
4) Bij inductiegeleiding 25 mm.

| Afmetingen, mm | | OMC | OM | | | | |
|----------------|--------------------------------|-------------|-------------|-------------|-------------|-------------|-------------|
| h_{12} | Platformhoogte | 1750 | 2000 | 2950 | 3600 | 4200 | 4700 |
| h_9 | Initiële heffing | 795 | 795 | 795 | 795 | 795 | 795 |
| h_{20} | Grijphoogte | 3350 | 3600 | 4550 | 5200 | 5800 | 6300 |
| h_3 | Hefhoogte | 1450 | 1700 | 2650 | 3300 | 3900 | 4400 |
| h_{23} | Totale hefhoogte ⁵⁾ | 2325 | 2575 | 3525 | 4175 | 4775 | 5275 |
| h_1 | Truckhoogte, min. | 1460 | 2400 | 2400 | 2400 | 2650 | 2900 |
| h_4 | Truckhoogte, max. | 2940 | 4150 | 5080 | 5760 | 6350 | 6850 |

5) $h_{23} = h_3 + h_9 + h_{13}$

De prestaties kunnen verschillen afhankelijk van de rendementstoleranties van de motor en het systeem; de waarden zijn de nominale waarden die worden verkregen onder doorsnee bedrijfsomstandigheden.

De producten van BT Products AB en de technische gegevens van de producten kunnen zonder voorafgaand bericht worden gewijzigd.





BT Europe AB, SSD, Sweden — 748164-360, 9807



Het product voldoet aan de EC-richtlijnen



Handling innovation

Ontwikkeld en geproduceerd door
BT Products AB



SS-EN ISO 9001, No. 003
ISO 14001, No. M005